

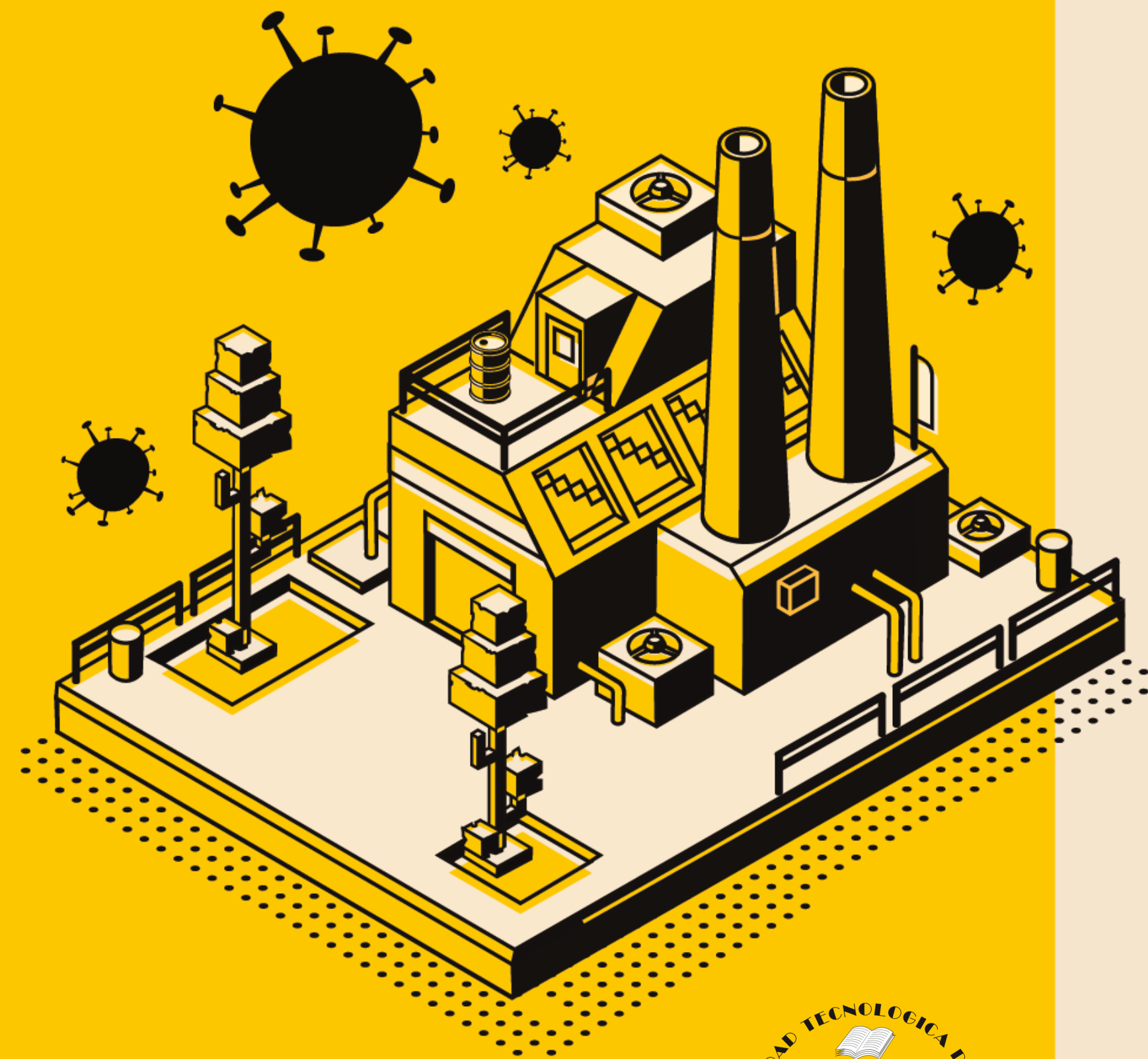


# NUEVOS MODELOS DE CADENA DE SUMINISTRO ANTE EL COVID-19

ZOILA YADIRA GUERRA DE CASTILLO, PH.D. I.E.



# CRISIS DEBIDO A PANDEMIA COVID-19



Hubei, China - 31 de diciembre 2019 - Anuncio de epidemia - COVID-19 - Año Nuevo Lunar

La economía de China, la fábrica del mundo, cierra sus operaciones.

El virus se esparce en el mundo y la demanda global cae abruptamente, la falta de sincronización entre oferta y demanda expone la debilidad y fragilidad existente en las cadenas de suministro

Se declara pandemia. Los países cierran sus fronteras, los gobiernos anuncian cuarentenas, las cadenas de suministro se rompen y la economía se desploma.

# CAMBIO EN LAS CADENAS DE SUMINISTRO GLOBALES

Cuando las tensiones comerciales entre EE. UU. Y China estallaron el año pasado, las compañías líderes ya comenzaron a repensar el costo del riesgo de red e invertir en cadenas de suministro más resilientes.

Una vez que pase la pandemia y la economía global comience a funcionar normalmente, muchos altos ejecutivos podrían asumir que deberían administrar sus redes de suministro global como en el pasado, con proveedores de menor costo y niveles mínimos de inventario.

Si bien ese enfoque funcionó en una economía global estable, ahora conlleva un mayor riesgo.

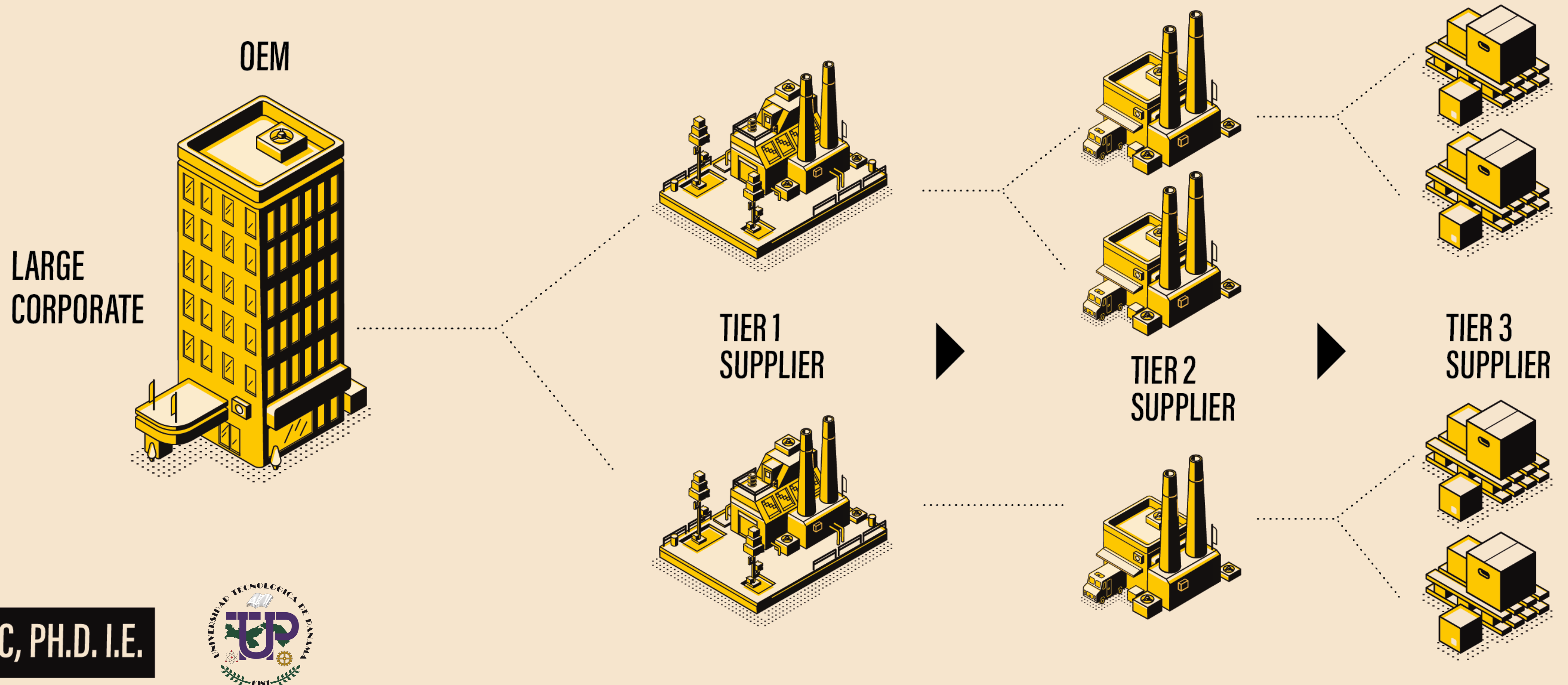
Los supuestos sobre la gestión de la cadena de suministro han cambiado.

ZYGC, PH.D. I.E.



# INTERRUPCIONES EN LA CADENA DE SUMINISTRO

Las vulnerabilidades modernas requieren procesos y herramientas innovadores para crear e incorporar la capacidad de recuperación corporativa y la gestión de riesgos.

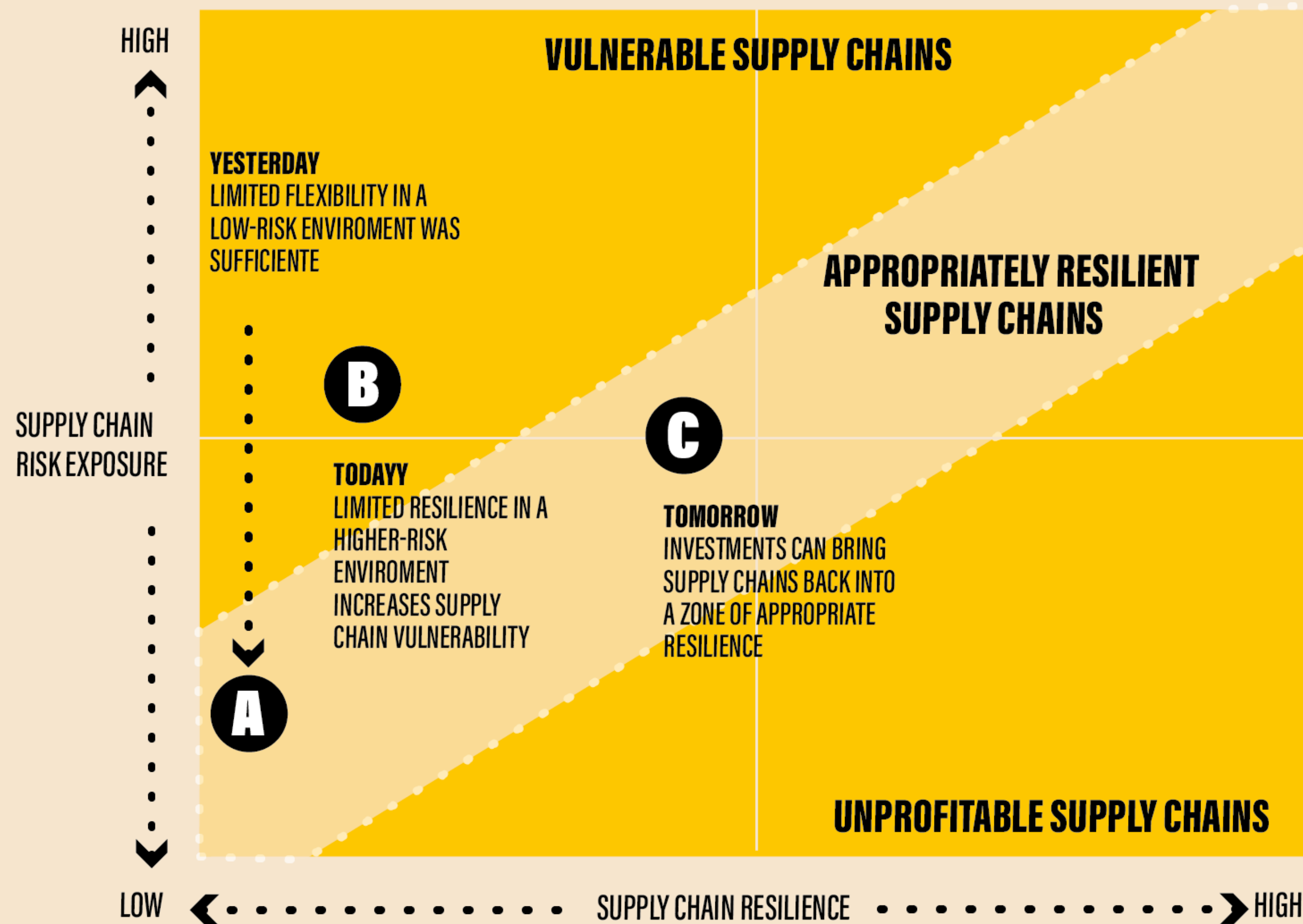


# VULNERABILIDAD DE LAS CS



ZYGC, PH.D. I.E.

- El brote de Covid-19 ha expuesto cuán vulnerables se han vuelto las cadenas de suministro remotas
- Las empresas que comienzan a invertir hoy en una cadena de suministro resiliente estarán mejor posicionadas para enfrentar el próximo evento que obstruye el flujo global de bienes.
- **"Con las cadenas de suministro experimentando una interrupción tan significativa en este momento, podríamos ver tendencias en diferentes sectores hacia la descentralización y la localización, incluida la forma en que los productos están diseñados, basándose menos en la producción centralizada y en masa",**
- señaló la CEO de Carbon, Ellen Kullman



FUENTE: BAIN & COMPANY

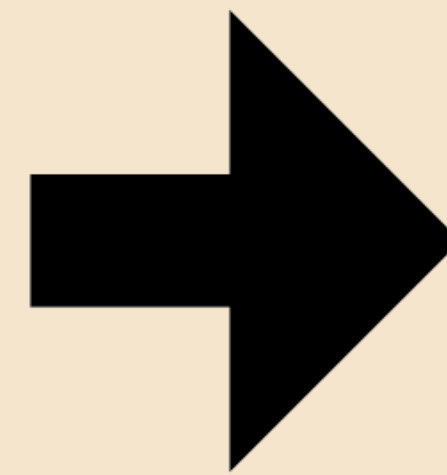
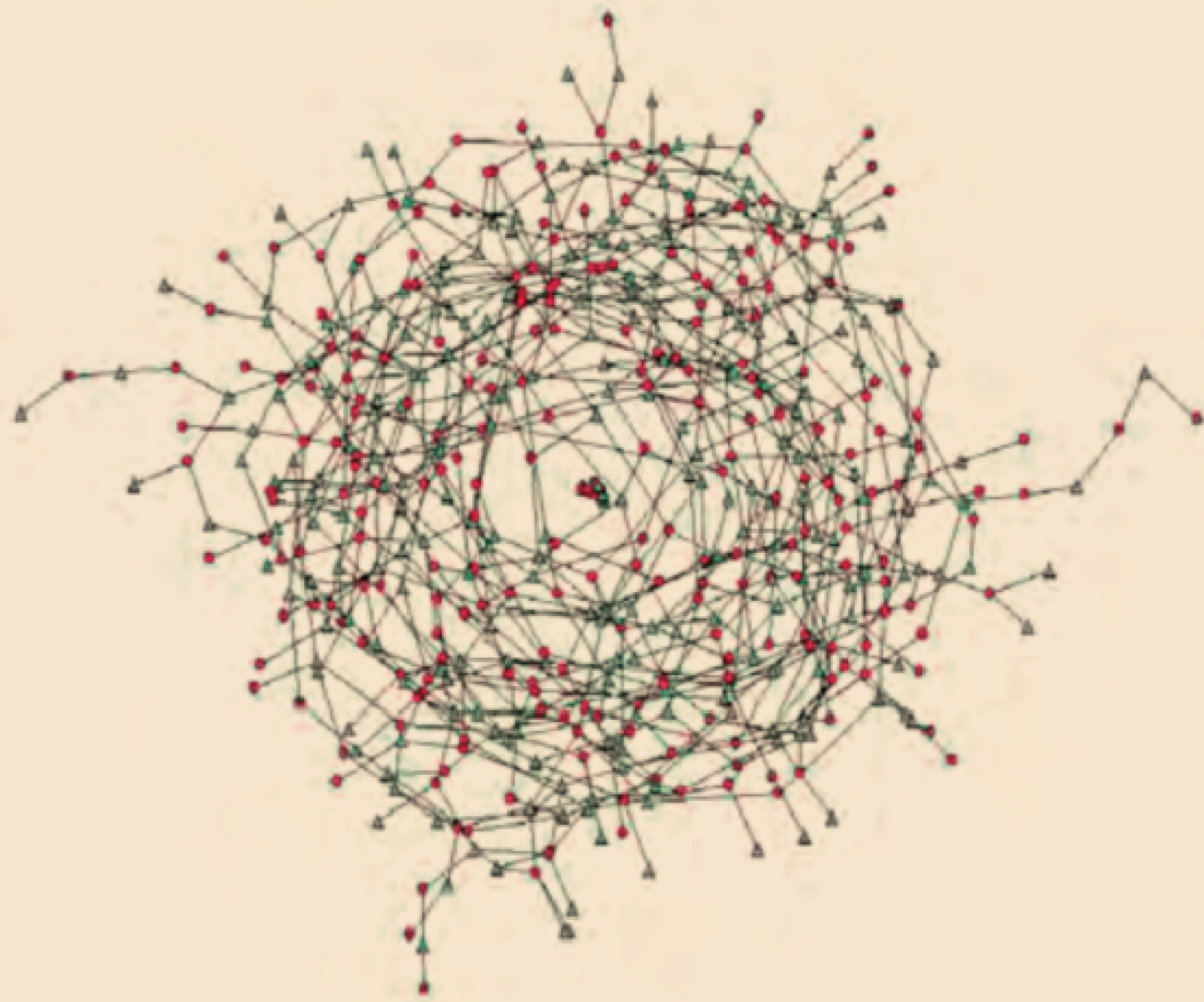
# REDISEÑANDO LAS CADENAS DE SUMINISTRO



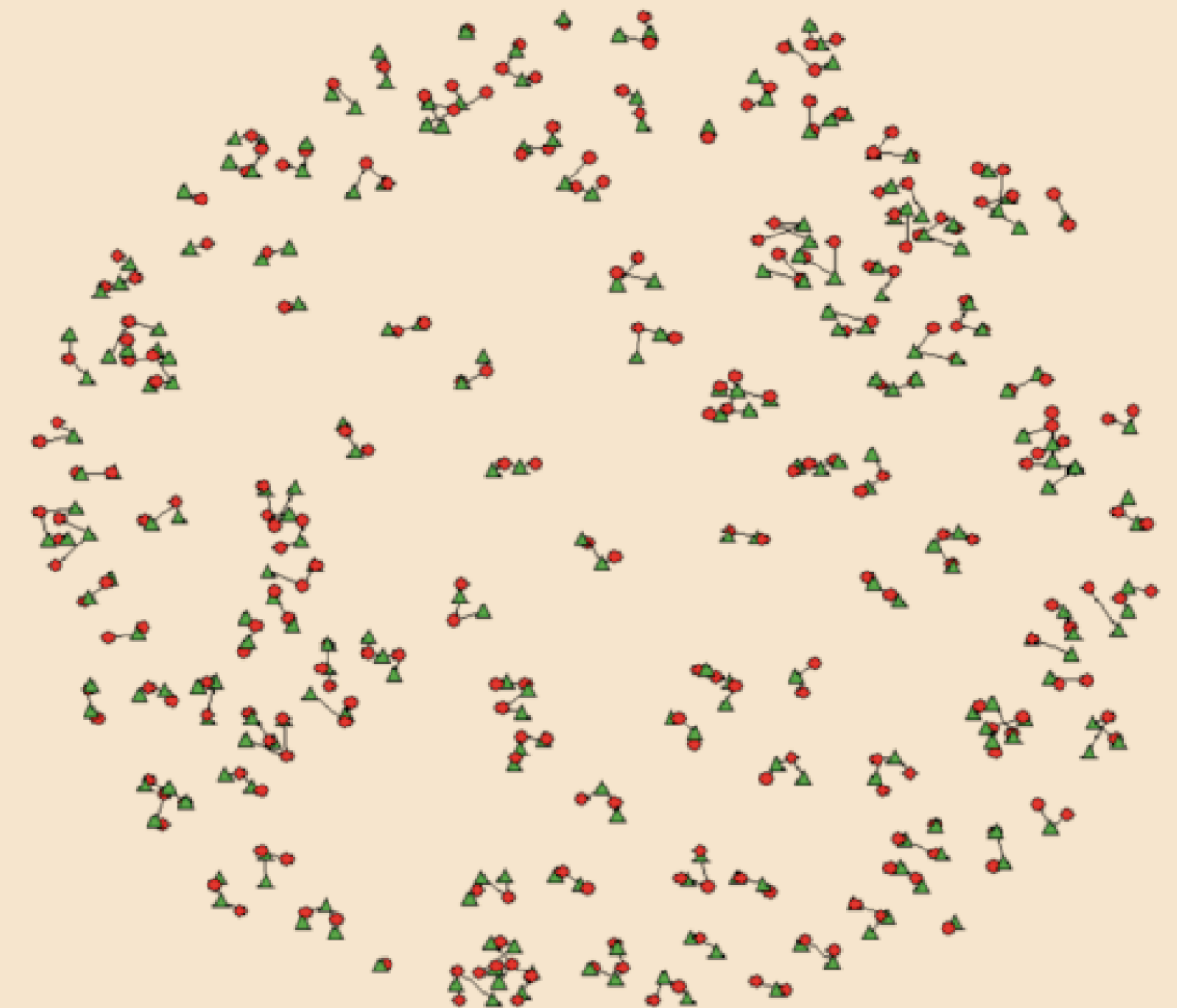
**BEFORE**

**AFTER**

**ZYGC, PH.D. I.E.**



- ▲ OPERATION 1
- OPERATION 2
- LINKAGE



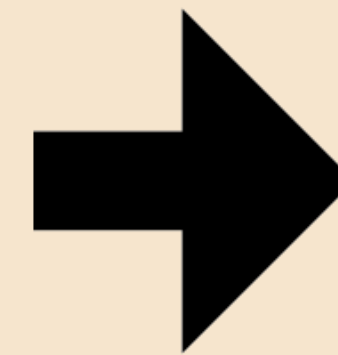
**1 LATE INBOUND = 3+ DELAYS**

**1 LATE INBOUND = 1 DELAY**

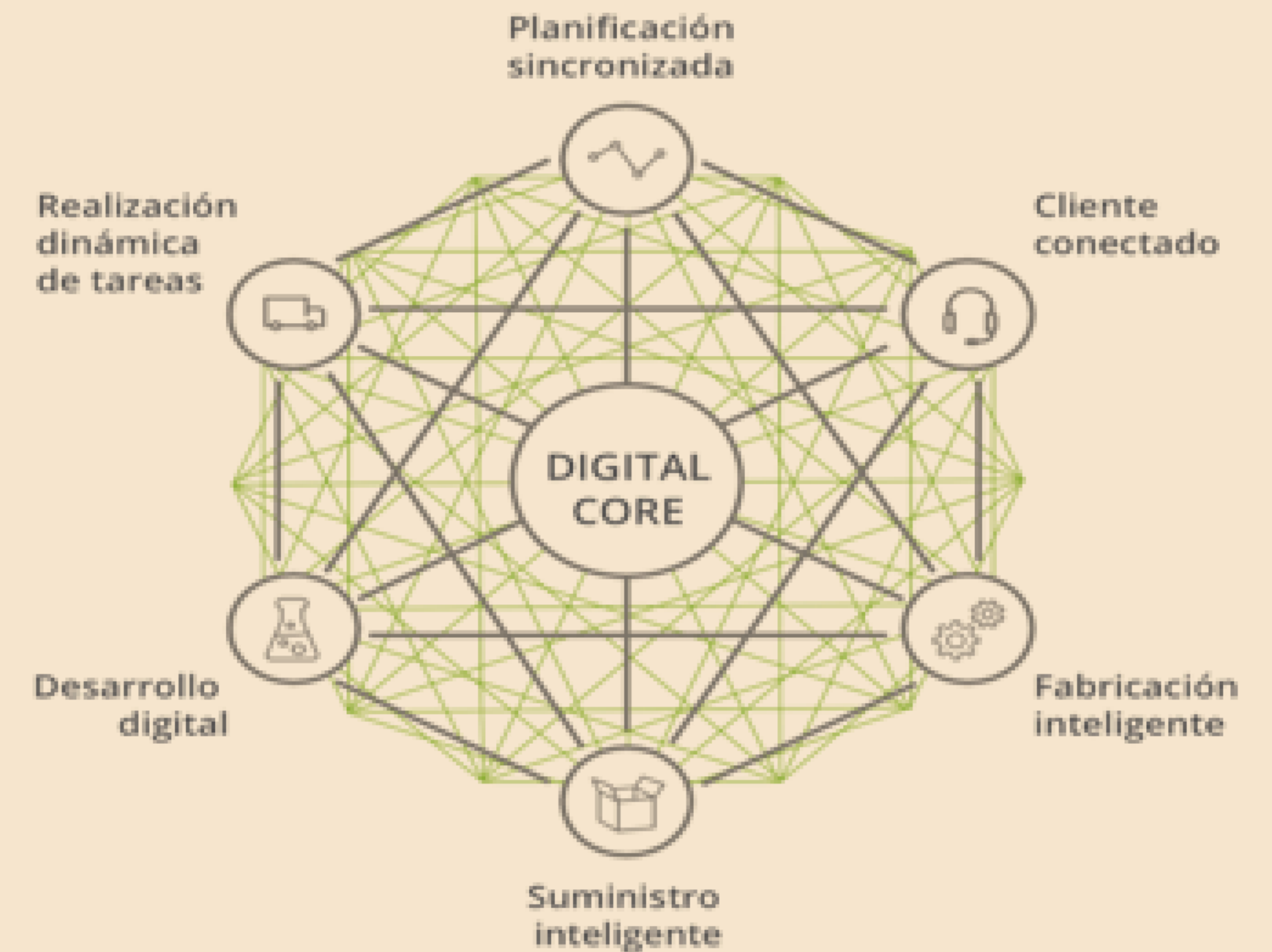
# REDISEÑANDO LAS CADENAS DE SUMINISTRO



## CADENA DE SUMINISTRO TRADICIONAL



## REDES DE SUMINISTRO DIGITAL



# REDES DE SUMINISTRO DIGITALES



- Colaboración
- Agilidad
- Optimización
- Visibilidad total
- Generación rápida de ideas
- Equipos empoderados

Se diseñan y se construyen para prevenir las interrupciones y volver a configurarse de forma adecuada a fin de mitigar sus respectivos impactos



Figure 2 Response time latency

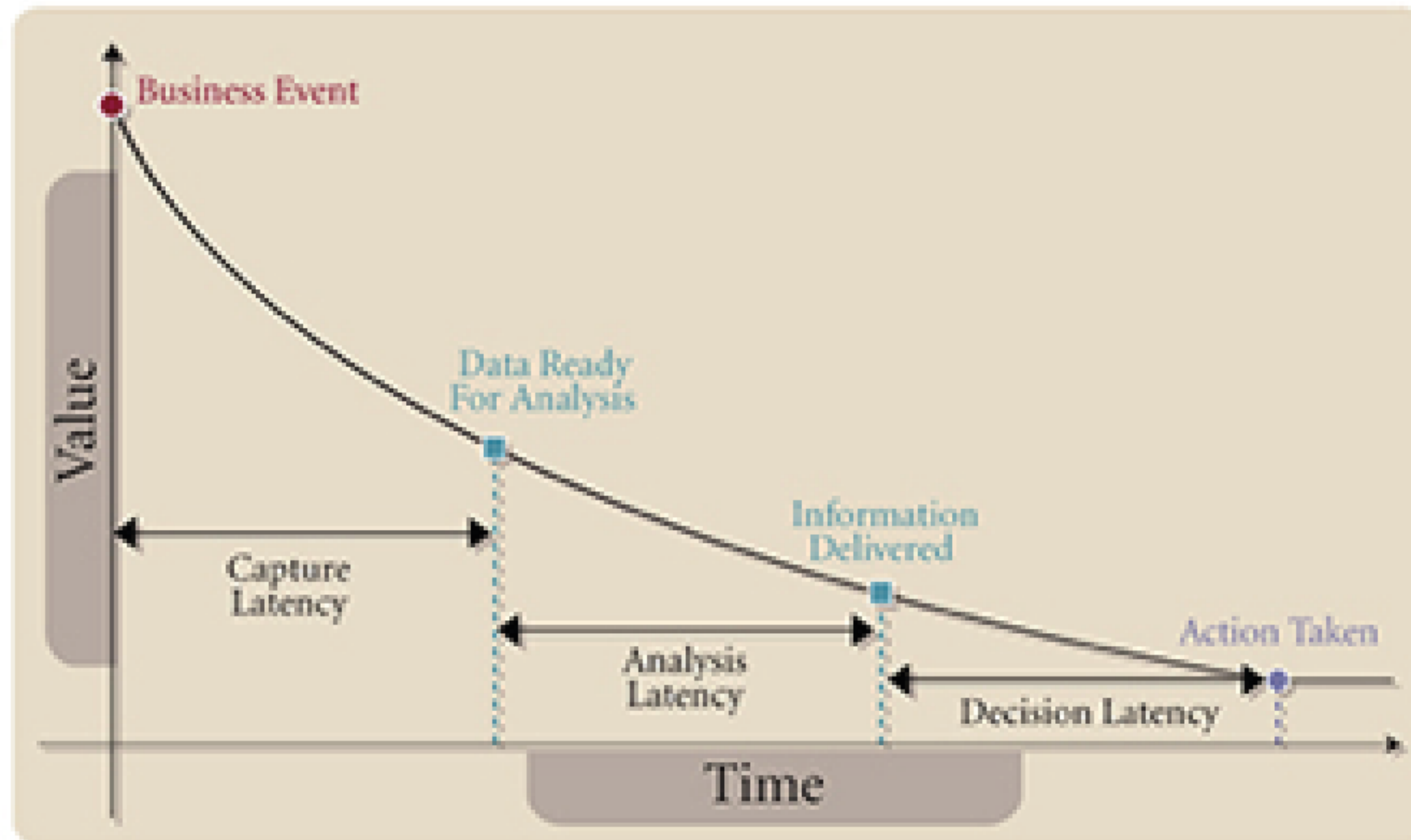
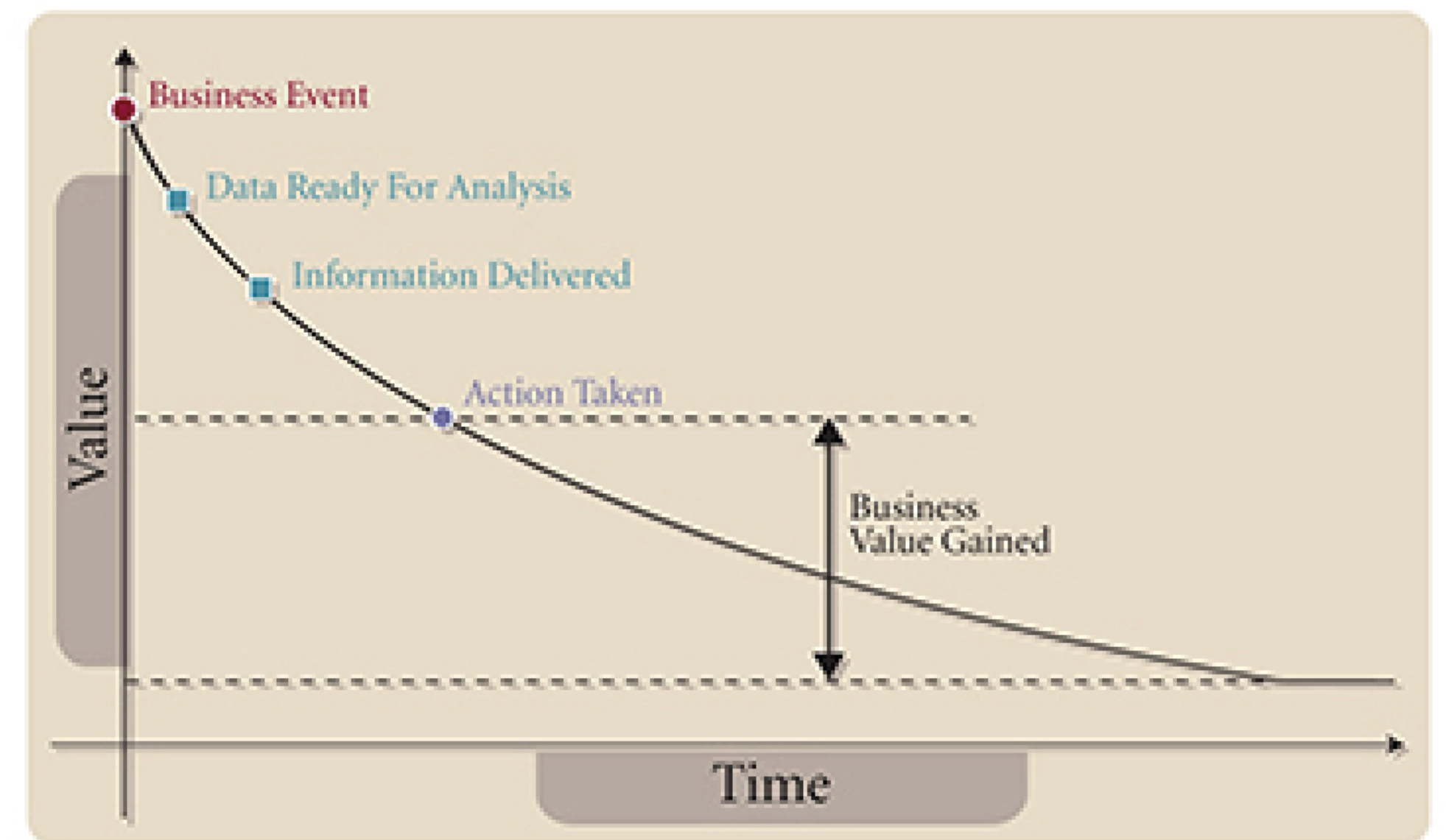


Figure 3 Decreased response time



## Captura de la latencia

¿Cuánto tiempo, esencialmente, toma “descubrir” los nuevos datos o eventos?

## Latencia de análisis

¿Cuánto tiempo lleva crear información y conocimiento a partir de estos datos?

## Latencia de decisión

¿Cuánto tiempo toma decidir y luego actuar a partir del análisis?

A medida que se toman medidas más rápidas, subimos la curva valor-tiempo, aumentando el valor ganado

# LIDERAZGO RESILIENTE



- En tiempos de crisis, la confianza es primordial.
- Confianza = Transparencia + Relación + Experiencia

La confianza comienza con la transparencia: decir lo que sabes y admitir lo que no.

- La confianza es una función de las relaciones: algún nivel de "conocerse" entre usted y sus empleados, sus clientes y su ecosistema.

La confianza también es una variable dependiente de la experiencia: ¿haces de manera confiable lo que dices?

- En tiempos de creciente incertidumbre, la confianza se construye

Al demostrar la capacidad de manejar situaciones imprevistas

Un compromiso constante para abordar las necesidades de todas las partes interesadas de la mejor manera posible.



***“Más que la educación, más que la experiencia, más que el entrenamiento, el nivel de resiliencia de una persona determinará su éxito o fracaso”***

*(Coutu, 2002)*

***Por lo tanto, creando líderes resilientes es la mejor forma de asegurar que su organización prospere en un ambiente caótico y de incertidumbre***

*(Stoltz, 2004)*

# NUEVOS MODELOS DE CS



- Innovadora + costos bajos
- Brindar gran experiencia al cliente
- Modular + ágil
- Data como activo estratégico
- Sincronización del ecosistema
- Resiliente
- Posea un extraordinario Liderazgo





**“...Y UNA VEZ QUE LA TORMENTA TERMINE, NO RECORDARÁS CÓMO LO LOGRASTE, CÓMO SOBREVIVISTE.**

**NI SIQUIERA ESTARÁS SEGURO QUE LA TORMENTA HA TERMINADO REALMENTE.**

**PERO UNA COSA SI ES SEGURA, CUANDO SALGAS DE ESA TORMENTA, NO SERÁS LA MISMA PERSONA QUE ENTRÓ EN ELLA.**

**DE ESO TRATA ESTA TORMENTA.”**

*- HARUKI MURAKAMI*



# GRACIAS



ZYGC, PH.D. I.E.